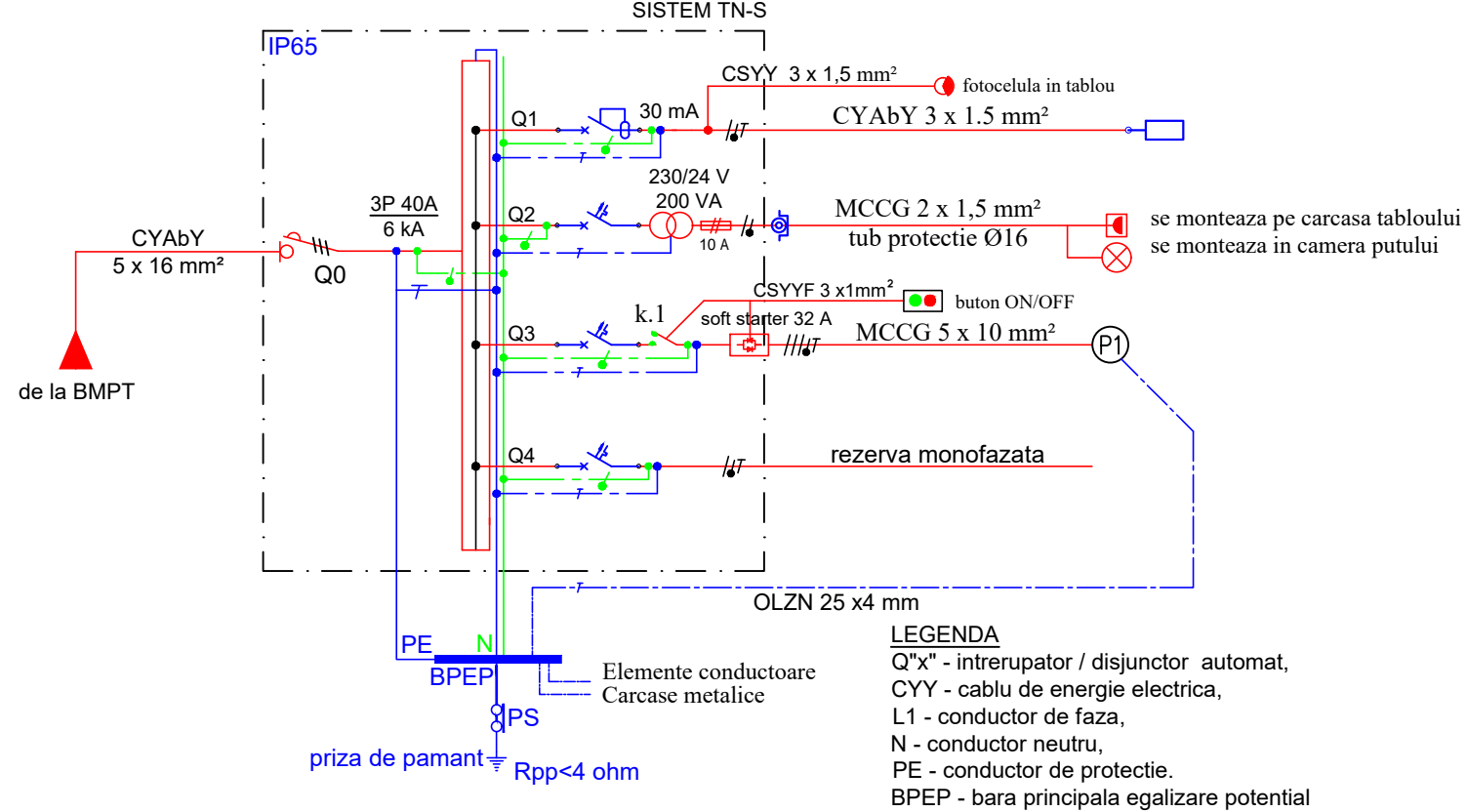


SCHEMA MONOFILARA  
TABLOU ELECTRIC PUT APA  
TE.P



Coloana Circuit	Pi [W]	Protectie [A]	Repartitia pe faze			Destinatie incapere	
			L1	L2	L3		
C1	30	C-6 A Icu=4,5 kA		30		iluminat exterior cu led - 1 bucati	
1LP 1LL	200	C-6 A Icu=4,5 kA	200			circuit pentru iluminat si priza 24 V	
P1	16.000	C-32 A Icu=6,0 kA	16.000			circuit alimentare pompa put	
R1	300	C-10 A Icu=4,5 kA			300	rezerva monofazata	
Pi=16,5 kW Ps=16,0 kW ks=0,95			PL1[W]	PL2[W]	PL3[W]	Pi [W]	Ps [W]
			200	30	300	16.500	16.000
Ic=28,63 A							


- 1.Tabloul electric va fi realizat utilizandu-se aparataj, componente de instalare si de racordare, testate in laborator, de tip Eaton, Schneider sau similar.  
Conceptia sistemului trebuie sa fie validata prin incercari de tip, conform SR EN 604391.  
2.Orice modificare a prezentei specificatii fara aprobarea proiectantului atrage dupa sine transferul de responsabilitate de la proiectant la autorul modificarii.

Tabloul electric TE.P al putului va avea urmatoarele componente de comanda si semnalizare:

- 1 lampa de semnalizare, alba: prezenta tensiune in tablou;
- 1 lampa de semnalizare, rosie: nivel minim in put (lipsa apa) ;
- 1 comutator - selector manual, pentru alegerea regimului de functionare cu 3 pozitii;
- 1 buton de comanda cu revenire, verde/rosu, pentru PORNIRE/OPRIRE electropompa EP put apa ;
- 1 comutator cuplare/decuplare alimentare 24V~ iluminat - priza in camera putului ;
- 1 buton de comanda cu revenire, rosu tip ciuperca, pentru OPRIRE GENERALA DE AVARIE .
- releu de comanda pornire EP cu intrari de la senzorii de nivel, presiune, etc.

Automatizarea pompei submersibile se va realiza pentru :

- oprire la nivel minim apa in put
- repornire la nivel maxim apa in put
- oprire la nivel maxim in rezervor
- oprire la presiune maxima in retea
- pornire la nivel minim in rezervor

		NUME		SEMNATURA	CERINTA	REFERAT / EXPERTIZA	DATA
VERIFICATOR							
<div>S.C. AQUA PROJECT S.R.L. Str. Petru Rares, Nr. 63 bl.A4, Ap. Piatra Neamt, judetul Neamt Fax : 0233/624426 C.U.I. J27/580/2010 C.I.F. RO-27559846</div> <div></div>			<b>DENUMIREA PROIECTULUI:</b>  "EXECUTIE FORAJ DE ALIMENTARE CU APA (F4, 150M) SI RETEA DE ADUCTIUNEAPA IN LOCALITATEA RAFAILA, COMUNA RAFAILA, JUDETUL VASLUI "			PROIECT Nr. 6103 / 2020	
			<b>AMPLASAMENT:</b> COMUNA RAFAILA, LOC. RAFAILA				
			<b>BENEFICIAR:</b> COMUNA RAFAILA, LOC. RAFAILA				
			PROIECTAT	ing. Radu Bixade		SCARA /	SCHEMA MONOFILARA TABLOU ELECTRIC CAMIN PUT APA
DESENAT	ing. Radu Bixade						
VERIFICAT	ing. Marius BUSCU C-TIN		DATA 2020				
SEF PROIECT	ing. Marius BUSCU C-TIN			PLANSA Ie-02			